

СЛАВА

КВАРТАЛ ПРЕМИУМ-КЛАССА
С ВИДОМ НА ТВЕРСКУЮ



СОДЕРЖАНИЕ

04 СЛАВА

- 06 О проекте
- 08 Транспортная доступность
- 10 Наследие
- 12 Окружение
- 16 Генеральный план
- 18 Преимущества проекта
- 25 Панорамные виды

48 II ОЧЕРЕДЬ

- 50 Архитектура
- 56 Общие террасы
- 58 Благоустройство
- 68 Схема благоустройства
- 70 Дизайн общественных пространств
- 74 Внутренняя инфраструктура
- 80 Схема приватной инфраструктуры
- 82 Планировочные решения
- 88 Паркинг
- 90 Безопасность
- 92 Сервис и эксплуатация
- 93 Инженерные системы
- 94 II очередь в цифрах

30 I ОЧЕРЕДЬ

- 32 Архитектура
- 34 Концепция благоустройства
- 36 Зоны активного отдыха и релаксации
- 40 Дизайн общественных пространств
- 44 Лобби-бар и лаундж-зоны
- 46 Коммерческая инфраструктура

96 IV ОЧЕРЕДЬ

102 КОМАНДА ПРОЕКТА

СЛАВА

О ПРОЕКТЕ

Премиальный городской квартал «Слава» расположен в центре Москвы, на месте часового завода «Слава». Уже 100 лет люди здесь успешно управляют временем. В продолжение истории новый квартал обеспечивает комфортную жизнь в современном темпе и открывает широкие возможности для резидентов и жителей района.

Квартал организован в духе времени и помогает ценить каждый момент, поэтому объединяет внутри себя жилой комплекс и деловой центр. Это пространство для жизни, работы и отдыха, где каждая минута работает на вас.



«Слава» — это премиальный квартал с выразительными фасадами, уникальными силуэтами и гармоничным ансамблем зданий, формирующих новое архитектурное лицо центра Москвы.

«СЛАВА» —
ЭТО СИМБИОЗ
10 ВЕДУЩИХ
АРХИТЕКТУРНЫХ
БЮРО

ТРАНСПОРТНАЯ ДОСТУПНОСТЬ

Квартал премиального класса «Слава» расположен рядом с одним из самых удобных транспортных узлов Москвы — в шаговой доступности от Белорусского вокзала, метро «Белорусская» Кольцевой и Замоскворецкой линий, МЦД-1 и МЦД-4. Отсюда же отправляется аэроэкспресс в аэропорт Шереметьево.

Рядом ключевые московские магистрали: Тверская улица, Ленинградский проспект, Садовое кольцо и ТТК, а до Кремля всего 9 минут по прямой. Такое расположение обеспечивает мобильный доступ в любую точку города для тех, кто ценит свое время.

НА МАШИНЕ

- 3 МИНУТЫ**
Третье транспортное кольцо
- 5 МИНУТ**
Садовое кольцо
- 7 МИНУТ**
Пушкинская площадь
- 8 МИНУТ**
Новый Арбат
- 9 МИНУТ**
Кремль и Манежная площадь
- 10 МИНУТ**
меро «Китай-город»
- 15 МИНУТ**
Москва-Сити

ПЕШКОМ

- 5 МИНУТ**
метро «Белорусская»
- 15 МИНУТ**
метро «Маяковская»
- 20 МИНУТ**
Пушкинская площадь



НАСЛЕДИЕ

Легендарный часовой завод «Слава» — первое в СССР предприятие по производству часов. С 1924 года здесь создавали точные механизмы — от домашних ходиков до приборов для орбитальных космических станций. На протяжении целого века в квартале искали и находили решения по эффективному управлению временем.

Теперь там, где делали часы, создается пространство для нового ритма жизни. Проект развития территории унаследовал принципы точности, технологичности и надежности всех решений. Сохраняя преемственность на уровне ключевых ценностей, «Слава» позволяет жить в ритме XXI века.



ЧАСОВОЙ ЗАВОД
«СЛАВА» — ПЕРВОЕ
В СССР ПРЕДПРИЯТИЕ
ПО ПРОИЗВОДСТВУ
ЧАСОВ.



Легендарный дизайн часов



ОКРУЖЕНИЕ

Когда-то у Тверской Заставы была городская граница с парадным въездом в Москву. Теперь по этой площади проходит граница ЦАО, а в непосредственной близости от нового городского квартала «Слава» бурлит современная жизнь.

В пешей доступности один из крупнейших деловых кварталов столицы с бизнес-центрами класса А, несколько гастрономических кластеров с топовыми ресторанами и фудмолл «Депо». Рядом Музей русского импрессионизма, центр «Зотов», музей «Масловка. Городок художников», художественные галереи, театры и другие культурные центры. К тому же за 5 минут можно доехать до Патриарших прудов.

На Тверской улице - изысканные рестораны, салоны красоты и велнес-центры. Неподалеку ведущие российские вузы, школы с высоким рейтингом и пространства для детского отдыха и развития. Это прогрессивный район, который продолжает развиваться.



«СЛАВА» —
 ЭТО НОВЫЙ
 ГОРОДСКОЙ КЛАСТЕР
 ПРЕМИУМ-КЛАССА,
 ГДЕ В 5-МИНУТНОЙ
 ДОСТУПНОСТИ ЕСТЬ
 ВСЕ НЕОБХОДИМОЕ
 ДЛЯ ЖИЗНИ, РАБОТЫ,
 ОТДЫХА
 И САМОРЕАЛИЗАЦИИ.

ПЕТР КУДРЯВЦЕВ

Основатель и руководитель
 компании CM International

Фудмолл
 «Депо»



Патриаршие
 пруды



Белая площадь

Тверская
 Улица



ГЕНЕРАЛЬНЫЙ ПЛАН



ПРЕИМУЩЕСТВА ПРОЕКТА

УДАЧНОЕ РАСПОЛОЖЕНИЕ

4 км до Кремля и 2,5 км
до Садового кольца

ТРАНСПОРТНАЯ ДОСТУПНОСТЬ

Метро и МЦД в пешей доступности —
5 минут пешком до «Белорусской»

В ЦЕНТРЕ СОБЫТИЙ

Район в центре Москвы
с развитой инфраструктурой

ДИНАМИЧНАЯ АРХИТЕКТУРА

Симбиоз проектов от ведущих
международных архитектурных бюро

ПОДЗЕМНЫЙ ПАРКИНГ

Удобное пространство
на 774 машино-места

РАЗВИТАЯ ИНФРАСТРУКТУРА

Многообразие услуг: от частного кино-
театра до библиотеки и детской комнаты

ПАНОРАМА МОСКВЫ

Из окон открываются роскошные виды
на центр столицы

ВСЕ ПОД РУКОЙ

Возможность пользоваться всеми
сервисами, не выходя на улицу

АВТОРСКИЙ ДИЗАЙН ЛОББИ

С каминами, зонами коворкинга, зонами
отдыха, библиотекой и лобби-баром





01

ЛОКАЦИЯ

Деловой и культурный центр столицы:
бизнес-кластеры, театры, гастрономические
пространства в шаговой доступности

02

ПРИВАТНОСТЬ

Закрытая территория с видеонаблюдением и ограниченным въездом автотранспорта (концепция «двор без машин»)

03

АРХИТЕКТУРА

Легендарные архитекторы:
I очередь — Дуг (Великобритания),
II очередь — архитектурное бюро
JAHN (Чикаго) при участии
Nikken Sekkei (Япония)



04

БЛАГОУСТРОЙСТВО

Современная концепция благоустройства:
I очередь — международное бюро Gillespies,
II очередь — Hargreaves Jones (CA)
при участии CM International и DEREVOPARK



05

ПЛАНИРОВКИ

Разнообразие планировок: от студий до просторных квартир и пентхаусов с высотой потолка до 4,5 м и панорамным остеклением



06

ДИЗАЙНЕРСКИЕ ЛОББИ

I очередь — Dyer и Sundukovy Sisters (S+S),
II очередь — Архитектурное бюро А4

ПАНОРАМНЫЕ ВИДЫ

На такой вид можно любоваться бесконечно. Перед южными окнами — нарядный «дом с башенками», один из последних шедевров сталинского ампира.

На юго-востоке виднеется ансамбль зданий Садового кольца, башни Кремля и золотые купола храма Христа Спасителя. На горизонте к юго-западу от «Слава» возвышается Москва-Сити.

СЛАВА — ЭФФЕКТИВНЫЙ ВИД НА ПРОД

СЛАВА

I ОЧЕРЕДЬ

АРХИТЕКТУРА



АРХИТЕКТУРНАЯ КОНЦЕПЦИЯ ПЕРВОЙ ОЧЕРЕДИ РАЗРАБОТАНА МЕЖДУНАРОДНЫМ АРХИТЕКТУРНЫМ БЮРО DYER.

Эти здания маркируют начало Ленинградского проспекта и формируют современный облик магистрали.



ПРЕМИАЛЬНАЯ ОТДЕЛКА

Лаконичные фасады облицованы натуральным камнем и дополнены акцентными металлическими элементами. При оформлении входных групп используются закаленное стекло и те же благородные материалы в единой стилистике комплекса.

НАТУРАЛЬНОЕ ОСВЕЩЕНИЕ

Панорамное остекление по всему периметру корпусов — характерная черта «Слава». Здания спроектированы таким образом, чтобы обеспечить максимально широкую панораму из окон всех квартир. Благодаря высоким оконным проемам солнце щедро освещает все этажи.

ИЗЫСКАННЫЕ ФАСАДЫ

Фасады отличают плавные линии и необычные резные детали на верхних этажах. Вертикальные ритмы придают зданиям устремленность вверх, а элегантные горизонтальные пояса визуально уравновешивают композицию, создавая ощущение гармонии и устойчивости.

КОНЦЕПЦИЯ БЛАГОУСТРОЙСТВА

Концепция благоустройства разработана британским бюро Gillespies.

СОБСТВЕННЫЙ ДВОР-ПАРК В САМОМ ЦЕНТРЕ МОСКВЫ

Концепция благоустройства строится на сочетании природных и рукотворных элементов. За строгими фасадами скрывается одна из главных достопримечательностей «СЛАВА» — частный двор-парк, доступный только жителям. Это ваш уединенный сад посреди шумного города — с мощеными дорожками, цветущими клумбами и тенистыми вязами.



ЗОНЫ АКТИВНОГО ОТДЫХА И РЕЛАКСАЦИИ

01

ТЕРРАСА
ДЛЯ ОТДЫХА

02

ЦЕНТРАЛЬНЫЙ
ПРОМЕНАД

03

САДОВАЯ МЕБЕЛЬ
ДЛЯ ЛЕТНЕГО СЕЗОНА
И ЗОНА ПИНГ-ПОНГА

04

ИГРОВЫЕ ПЛОЩАДКИ
ДЛЯ ДЕТЕЙ ДО 10 ЛЕТ

05

СКАМЬИ И ДЕРЕВЯННЫЕ
БЕСЕДКИ

06

АМФИТЕАТР



07

ФИТНЕС-ПЛОЩАДКА
И ИГРОВЫЕ ЗОНЫ
С ПРОРЕЗИНЕННЫМИ
ПОКРЫТИЯМИ





ДИЗАЙН ОБЩЕСТВЕННЫХ ПРОСТРАНСТВ

Дизайнерская концепция лобби первой очереди разработана британским бюро Dyer и дизайн-студией Sundukovy Sisters (S+S).



«ИЗЫСКАННОЕ
СОЧЕТАНИЕ
НАТУРАЛЬНОГО КАМНЯ
И ЛУЧШИХ ПОРОД
ДРЕВЕСИНЫ
СОЗДАЕТ ОЩУЩЕНИЕ
РОСКОШИ И КАЧЕСТВА,
ПРИСУЩЕЕ
ЭКСКЛЮЗИВНЫМ
КЛУБАМ
И ПЯТИЗВЕЗДОЧНЫМ
ОТЕЛЯМ».

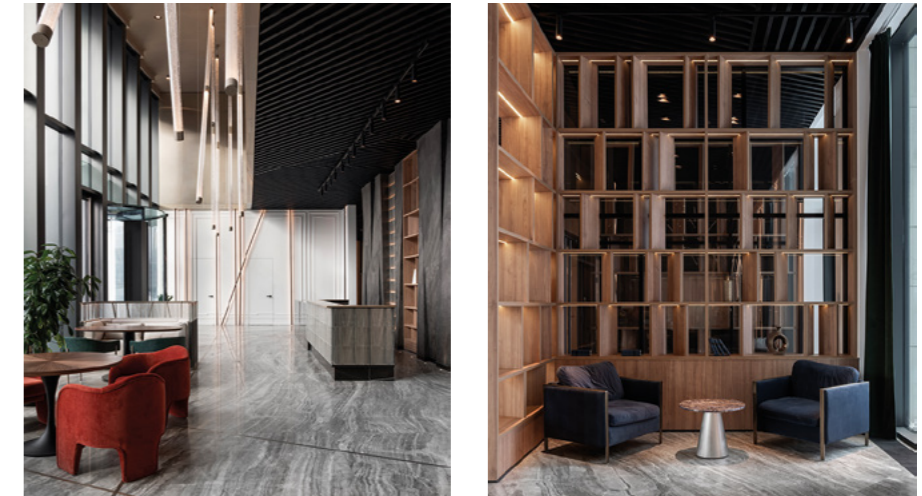


ФИЛИП БОЛЛ

Главный архитектор проекта,
архитектурное бюро Dyer



ЛОББИ-БАР И ЛАУНДЖ-ЗОНЫ



ЛОББИ «СЛАВА» СТАЛО
ПРОСТРАНСТВОМ
ДЛЯ РАБОТЫ И ЖИЗНИ,
НАПОЛНЕННЫМ
ЭНЕРГИЕЙ ЖИТЕЛЕЙ.



ИРИНА И ОЛЬГА
СУНДУКОВЫ

Авторы дизайна гранд-лобби,
дизайн-студия Sundukovy Sisters (S+S)

КОММЕРЧЕСКАЯ ИНФРАСТРУКТУРА

Гостям и резидентам «Слава» не придется тратить время зря: инфраструктура продумана до мелочей, все необходимое есть на территории дома.

На первом этаже — кофейни Skuratov Coffee и «Даблби»: идеально, чтобы забежать за утренним кофе или назначить короткую встречу. За завтраками, ланчами и потрясающими десертами — в кафе I Love Cake, а для изысканных ужинов работает ресторан Grande Bibliotheca. По пути в гости удобно заглянуть во Florist Gump и Simple Wine.



Позаботиться о физическом и душевном здоровье помогут студия Holi Yoga и аптека «Доктор Столетов», а навести красоту можно в Bizi и других салонах.



СЛАВА

II ОЧЕРЕДЬ



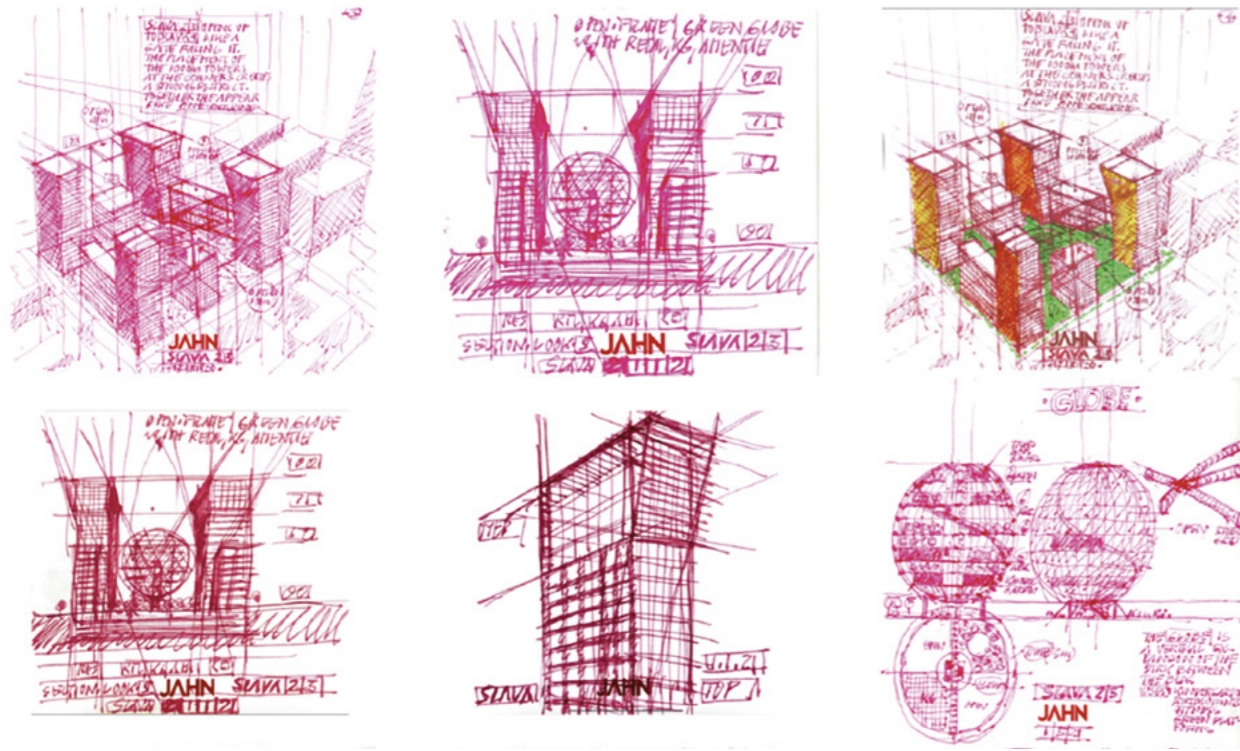
АРХИТЕКТУРА

Корпуса премиального жилого комплекса «Слава» II очереди строительства расположены к северо-востоку от зданий I очереди, в глубине квартала, вдали от Ленинградского проспекта.

Проект «Слава» — это коллаборация всемирно известного архитектурного бюро Jahn и японского архитектурного бюро NIKKEN SEKKEI LTD. Жилой комплекс сформирован четырьмя высотными башнями, объединенными одноэтажным стилобатом и двухуровневым подземным паркингом. Расстояние между башнями увеличено до 36—70 метров — так, чтобы массивы зданий не заслоняли друг друга и не ограничивали обзор.

Благодаря продуманным планировкам и грамотному расположению башен удалось обеспечить максимально широкий обзор из окон всех квартир. В каждой башне свое просторное лобби, а на втором этаже — выход в приватный внутренний двор.

Архитектурный облик зданий формирует панорамное остекление по всему периметру. Визуальное единство комплекса подчеркивают металлическая цветовая палитра и повторяющиеся элементы отделки фасадов и стилобата. Выбранные материалы и цвета создают лаконичный образ у всего ансамбля II очереди.



«АРХИТЕКТУРНАЯ
КОНЦЕПЦИЯ
УСТРЕМЛЕНА
В БУДУЩЕЕ.

В НЕЙ ПРОЯВЛЯЕТСЯ
ОТВЕТСТВЕННОЕ
ОТНОШЕНИЕ
К ОКРУЖАЮЩЕЙ
СРЕДЕ».

ХЕЛЬМУТ ЯН

Основатель чикагского
архитектурного бюро JAHN

YOUR EMAIL WAS A GREAT CHRISTMAS PRESENT.
I AM THANKFUL + ACCEPT THIS TASK TO MAKE
THE MASTERPLAN AS GOOD + THOUGHTFUL
IT CAN BE UNDER THE CIRCUMSTANCES.
I LOOKED AT TLP WORK + FIND IT VERY FRESH
THOUGHTFUL + FULL OF IDEAS. THIS COOPERATION
WILL LEAD TO AN INTERESTING RESULT.
BASED ON THE TIMING OF THE CHRISTMAS +
NEW YEARS HOLIDAYS + THE X-TRA VACATION
DAYS THE STAFF TOOK, WE CLOSED THE
OFFICE TILL MONDAY JANUARY 9TH SO WE
SHOULD HAVE THE CALL WITH TLP THIS MONDAY (gmt)
AT 5:30 MOSCOW (8:30 CHICAGO) TIME.
I AM LOOKING FORWARD TO RECEIVE THE
IN DEPTH MATERIAL YOU PROPOSED. WOULD
YOU PLEASE ALSO COPY STEVE COOK + JOHN
RUFFOLO ON THE DISTRIBUTION.
VERY BEST + THANKS. *H. Jahn*

JAHN
12/27/20



JAHN — международное архитектурное бюро со штаб-квартирой в Чикаго, на родине небоскребов. Его основатель — легендарный постмодернист Хельмут Ян, восьмой член «Чикагской семерки». Огромное влияние на его творчество оказал Мис ван дер Роэ, один из основоположников модернизма: Мис возглавлял Иллинойский институт, в котором вскоре после этого учился Ян. В портфолио Хельмута Яна — аэропорты, стадионы и знаковые высотные здания по всему миру, включая знаменитый Sony Center в Берлине, Мессeturм во Франкфурте-на-Майне и Post Tower в Бонне.

КОНСТРУКТИВНЫЕ ХИТРОСПЛЕТЕНИЯ КОМПЛЕКСА СЛАВА 2/3 ПРИТЯГИВАЮТ ВЗГЛЯД: СИЛУЭТЫ ЕГО БАШЕН ДИНАМИЧНО ПРЕОБРАЖАЮТСЯ ПРИ ВЗГЛЯДЕ С РАЗНЫХ ТОЧЕК ГОРОДА

NIKKEN SEKKEI LTD

Архитектурное бюро.
Япония

Дизайн фасада строится на сочетании простоты и изысканности: у зданий динамичный, современный и в то же время утонченный облик.

Вертикалям башен вторят алюминиевые ламели и линии на стекле. В коронах башен тоже есть вертикальные линии: они дополнительно подчеркивают динамику фасадов, а элегантный парапет прикрывает вершины. Короны как будто не подчиняются законам физики: смелая компоновка массива смотрится воздушно и эффектно. Башни напоминают крылья: здания словно готовы оторваться от земли и отправиться в полет.

Благодаря продуманному балансу простоты, изысканности, динамичности и функциональности дизайна комплекс «Слава» 2/3 выглядит современно, выразительно и узнаваемо.

Nikken Sekkei, одна из крупнейших в Японии и в мире архитектурных и строительных компаний — последовательный пионер использования и распространения BIM-технологий.



ОАЗИС В НЕБЕ



ОБЩЕСТВЕННЫЕ ТЕРРАСЫ НА КРОВЛЕ В ЖК «СЛАВА»



БЛАГОУСТРОЙСТВО: КОМАНДА

ПРОЕКТ РАЗРАБОТАН
HARGREAVES JONES
ПРИ УЧАСТИИ
CM INTERNATIONAL
И DEREVO PARK.



«МЫ НЕ ПРЯЧЕМСЯ
ЗА ПРИРОДОЙ.
МЫ ПРИГЛАШАЕМ
ЕЕ В РАЗГОВОР».

АНДРЕЙ КОЧЕТКОВ
Основатель и руководитель
DEREVO PARK



HARGREAVES JONES

СТРАТЕГИЯ
БЛАГОУСТРОЙСТВА

Hargreaves Jones — ведущая международная компания в области ландшафтной архитектуры и планирования. С 1983 года бюро преобразует заброшенные пространства, набережные и университетские кампусы в яркие и знаковые городские ландшафты. Проекты удостоены более 100 национальных и международных наград, включая Национальную премию Купера Хьюитта в области дизайна и Международную ландшафтную премию Розы Барба. Среди всемирно известных работ бюро — площадь One Island East в Гонконге, благоустройство набережной Louisville Waterfront Park и московский парк «Зарядье».

CM INTERNATIONAL

АДАПТАЦИЯ
ПРОЕКТНЫХ РЕШЕНИЙ

CM International — междисциплинарная компания полного цикла, которая специализируется на разработке стратегий и программ развития качественной городской среды. Команда занимается градостроительным проектированием, социокультурным программированием, проводит архитектурные конкурсы для государственного и частного секторов, создает концепции развития городских территорий и общественных пространств, а также поддерживает просветительские инициативы.

DEREVO PARK

КОНЦЕПЦИЯ
БЛАГОУСТРОЙСТВА
И ОЗЕЛЕНЕНИЯ

DEREVO PARK — российская компания ландшафтной архитектуры, многократный лауреат международных премий, входит в топ-5 ландшафтных бюро России. Команда разрабатывает концепции благоустройства и озеленения с особым вниманием к архитектуре, функциям и ритму жизни жителей. Индивидуальный подход, глубокое знание растительных композиций и стремление формировать живые, устойчивые ландшафты, позволяют гармонично интегрировать проекты в городскую среду.

СТИЛОБАТ И САД НА КРЫШЕ

Строгая геометрия комплекса дополнена живой природной средой — вместе они формируют комфортное и выразительное городское пространство.

ИДЕЯ И РЕАЛИЗАЦИЯ

Общественное пространство стилобата становится точкой притяжения для всего района. Оно объединяет корпуса II очереди «Слава» и работает как открытая городская платформа.

В основе лежит принцип: проектировать не локацию, а сценарии жизни. Потоки пользователей распределились по двум уровням: жители комплекса и их гости преимущественно проводят время на верхнем уровне, горожане и посетители коммерческих объектов — на нижнем.

ЗОНИРОВАНИЕ

ФУНКЦИОНАЛЬНОЕ НАПОЛНЕНИЕ ВЕРХНЕГО УРОВНЯ:

Места для встреч, зоны отдыха, детская и спортивная площадки, зона коворкинга, павильон с террасой, видовые зоны у атриума с водной гладью. В проекте предусмотрены зоны отдыха разных форматов: как места для комфортного общения больших компаний, так и уютные индивидуальные островки, окруженные разноуровневым озеленением, для более уединенного и спокойного времяпровождения.

ФУНКЦИОНАЛЬНОЕ НАПОЛНЕНИЕ НИЖНЕГО УРОВНЯ:

Главная площадь со взрослыми деревьями (крупномерами), терраса с водоемом, летние веранды ресторанов и кафе, зоны отдыха и ожидания, велопарковка и тротуары.

НАТУРАЛЬНОЕ ОСВЕЩЕНИЕ

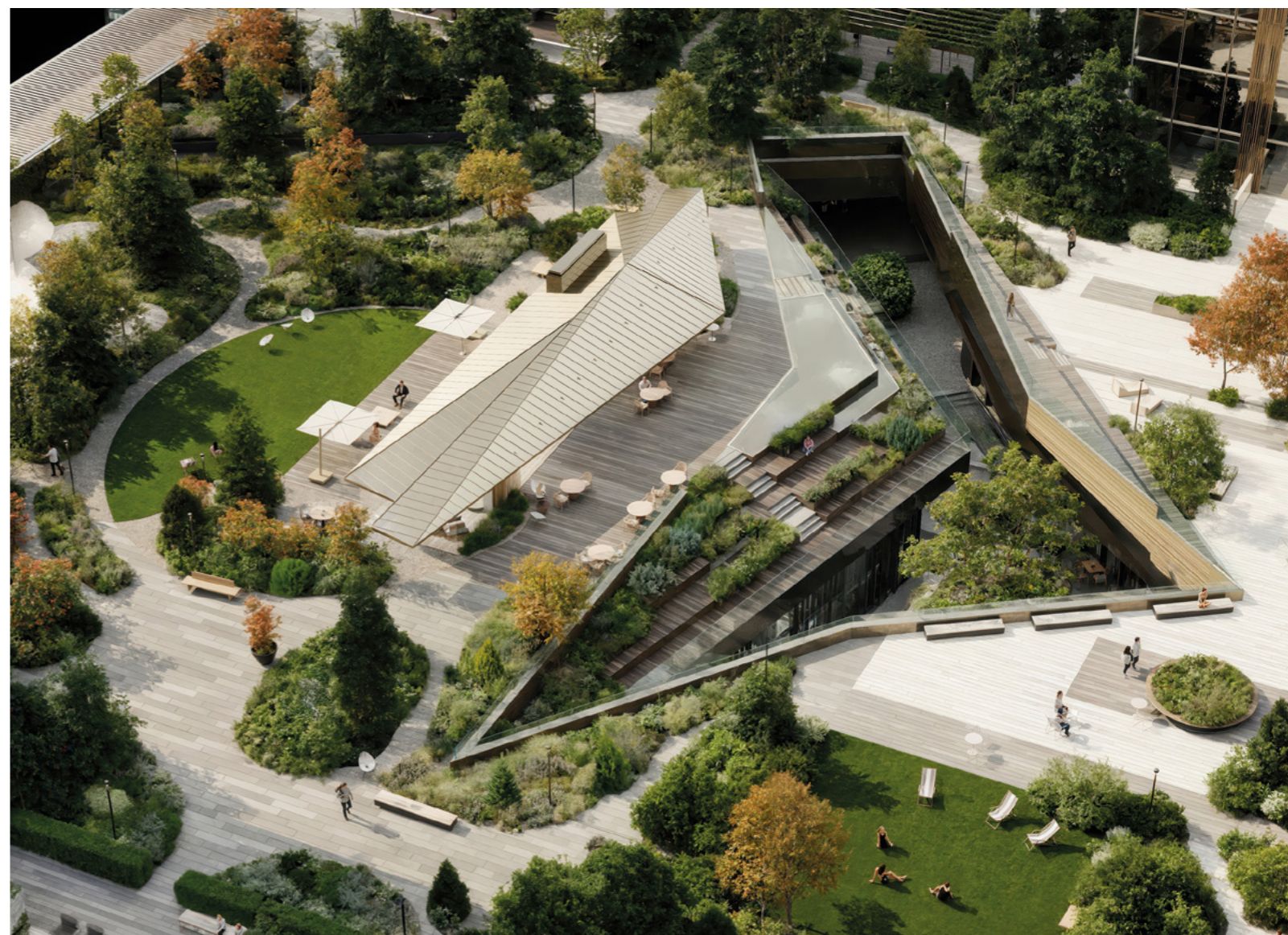
Благодаря второму свету стилобат пропускает внутрь комплекса максимум естественного освещения. Витражные фасады стирают границу между внутренним и внешним пространством, формируя единую среду.

Освещение территории включает функциональный заливающий свет и декоративную ландшафтную подсветку. Подсветка павильона и водных объектов, групп многолетников и отдельных крупномеров мягко подчеркивает красоту окружающего пейзажа в вечернее время.

«СЛАВА — ЭТО НЕ ОТВЕТ.
ЭТО ПРИГЛАШЕНИЕ.
ПРИРОДА ЗДЕСЬ —
НЕ ФОН, А СОБЕСЕДНИК.
ТЕХНОЛОГИЯ —
НЕ ИНСТРУМЕНТ,
А ПАРТНЁР. МАТЕРИАЛЫ —
НЕ ОФОРМЛЕНИЕ, А ПАМЯТЬ.
ЗДЕСЬ ВАЖНО НЕ ГДЕ ТЫ,
А ЧТО ТЫ ЧУВСТВУЕШЬ».

АНДРЕЙ КОЧЕТКОВ

Основатель и руководитель
DEREVO PARK



ДВОР-САД

Вся внутренняя территория комплекса превращена в зеленую зону отдыха, полностью свободную от автомобилей и предназначенную только для резидентов. На крыше стилобата расположен приватный двор-сад с всепогодным озеленением. Здесь высажены десятки видов

деревьев, кустарников, многолетних цветов и трав: пихты, красные дубы, липы, можжевельник, ивы и гортензии. Большая площадь озеленения, сочетание вечнозеленых растений с красочными оттенками сезонных делают невероятно красочным двор в любое время года.



«II ОЧЕРЕДИ ПРОЕКТА КОМПЛЕКСА «СЛАВА» ПЕРЕОСМЫСЛЕННЫМИ ПРЕДСТАВЛЕНИЯМИ О ВРЕМЕНИ.

БЫВШАЯ ТЕРРИТОРИЯ ЧАСОВОГО ЗАВОДА ПРОЕКТА «СЛАВА» ПРЕОБРАЖАЕТСЯ, ПОЛУЧИВ ИМПУЛЬС К РАЗВИТИЮ В НАСТОЯЩЕМ И БУДУЩЕМ».

МЭРИ МАРГАРЕТ
ДЖОНС

Генеральный директор Hargreaves Jones,
автор концепции благоустройства
II очереди проекта «Слава»



ОБЩАЯ
ПЛОЩАДЬ
ОЗЕЛЕНЕНИЯ —
7700 М²

ЗОНЫ АКТИВНОГО ОТДЫХА

01

ДЕТСКИЕ ИГРОВЫЕ
ЗОНЫ ДЛЯ РАЗНЫХ
ВОЗРАСТОВ

02

ОТКРЫТАЯ ТЕРРАСА
ДЛЯ ЗАНЯТИЙ ЙОГОЙ
И ОТДЫХА НА СОЛНЦЕ

03

ПАВИЛЬОН ДЛЯ ЗАЩИТЫ
ОТ ДОЖДЯ И ПРЯМЫХ
СОЛНЕЧНЫХ ЛУЧЕЙ

04

СКВЕР
ДЛЯ ПРОГУЛОК

05

ПЛОЩАДКА
ДЛЯ ВОРКАУТА

06

КАСКАД ФОНТАНОВ,
НИСПАДАЮЩИЙ
В АМФИТЕАТР

07

АМФИТЕАТР

08

ЗОНЫ ОТДЫХА



«ХРОНОГРАФ — НОВЫЙ ФОРМАТ
ГОРОДСКОЙ ЖИЗНИ,
КОТОРЫЙ СОБРАЛ В СЕБЕ ВСЕ
НЕОБХОДИМОЕ ДЛЯ КОМФОРТНОЙ
ЖИЗНИ, РАБОТЫ И ОТДЫХА
В ГОРОДЕ.

ЭТО ОБЩЕСТВЕННЫЙ ЦЕНТР,
КОТОРЫЙ ТРАНСФОРМИ-
РУЕТСЯ ПОД ЗАПРОСЫ
ПОЛЬЗОВАТЕЛЕЙ И ИМЕЕТ
НЕ ТОЛЬКО ТОРГОВУЮ,
НО И КУЛЬТУРНУЮ, СПОРТИВНУЮ
И РАЗВЛЕКАТЕЛЬНУЮ ФУНКЦИИ».

ПЕТР
КУДРЯВЦЕВ

Основатель и руководитель
компании CM International



СХЕМА БЛАГОУСТРОЙСТВА

ВЕРХНИЙ УРОВЕНЬ СТИЛОБАТА

- 01 Крытый павильон
- 02 Лужайка с террасой
- 03 Уединенная зона отдыха
- 04 Зона воркаута
- 05 Зона для пинг-понга
- 06 Место для отдыха и работы
- 07 Игровая площадка для детей
- 08 Луговая поляна
- 09 Амфитеатр

- 1 Выходы на стилобат
- 2 Входы на личные террасы
- 3 Выход на террасу аменитис



СХЕМА БЛАГОУСТРОЙСТВА

НИЖНИЙ УРОВЕНЬ СТИЛОБАТА

- 01 Главная площадь
- 02 Терраса с водоемом
- 03 Терраса
- 04 Атриум

- 1 Входы в жилые ячейки
- 2 Входы в фитнес-центр
- 3 Входы в магазины
- 4 Входы в рестораны/кафе
- 5 Входы в детский центр



ДИЗАЙН ОБЩЕСТВЕННЫХ ПРОСТРАНСТВ

Бюро А4 – профессиональная и увлечённая команда, специализирующаяся на разработке проектов общественных пространств и развитии территорий. Охватывая весь цикл работы – от концепции до рабочей документации, бюро уже более 10 лет создаёт выразительные образы, интегрированные в архитектуру, благоустройство и интерьеры.



«ИНТЕРЬЕР ВЫСТРОЕН
НА СТРОГОЙ ГЕОМЕТРИИ,
НАТУРАЛЬНЫХ МАТЕРИАЛАХ
И ВЫВЕРЕННОМ БАЛАНСЕ
ТЕКСТУР, СОЗДАЮЩИХ
ОЩУЩЕНИЕ СОВРЕМЕННОЙ
РОСКОШИ – СПОКОЙНОЙ,
УВЕРЕННОЙ И ВНЕ ВРЕМЕНИ».

Кредо бюро: сильные образы – сильные смыслы. Проекты команды – это не столько формы или набор элементов, а настоящие истории, воплощённые в пространстве.



**АЛЕКСЕЙ
АФОНИЧКИН**

Партнер бюро А4 и главный архитектор концепции общественных пространств II очереди проекта «Слава».



ВНУТРЕННЯЯ ИНФРАСТРУКТУРА

ВО ВСЕХ ЛОББИ II ОЧЕРЕДИ «СЛАВА»

01

ПОТОЛКИ ВЫСОТОЙ
ОТ 3,8 ДО 8,15 М

02

КРУГЛОСУТОЧНЫЙ
КОНСЬЕРЖ-СЕРВИС

03

СИСТЕМА УСИЛЕНИЯ
СИГНАЛА СОТОВОЙ СВЯЗИ
В ЛОББИ, ЛИФТАХ
И В ПАРКИНГЕ

04

ЛАПОМОЙКИ
ДЛЯ ДОМАШНИХ
ЖИВОТНЫХ

05

КОЛЯСОЧНЫЕ
(ТОЛЬКО ДЛЯ РЕЗИДЕНТОВ)





01

ДЕТСКАЯ ИГРОВАЯ КОМНАТА



02

КИБЕР- ПРОСТРАНСТВО ДЛЯ ПОДРОСТКОВ



03

ПРИВАТНЫЙ КИНОТЕАТР ДЛЯ РЕЗИДЕНТОВ



СХЕМА ПРИВАТНОЙ ИНФРАСТРУКТУРЫ

КОРПУС F

Детская игровая

Спортивная зона
для персональных
тренировок

Переговорная

Лаундж-пространство
для мероприятий
и настольных игр

Отдельная лаундж-зона

КОРПУС G

Зал для мероприятий

Приватный кинотеатр

Лаундж-пространство
для мероприятий
и настольных игр

КОРПУС E

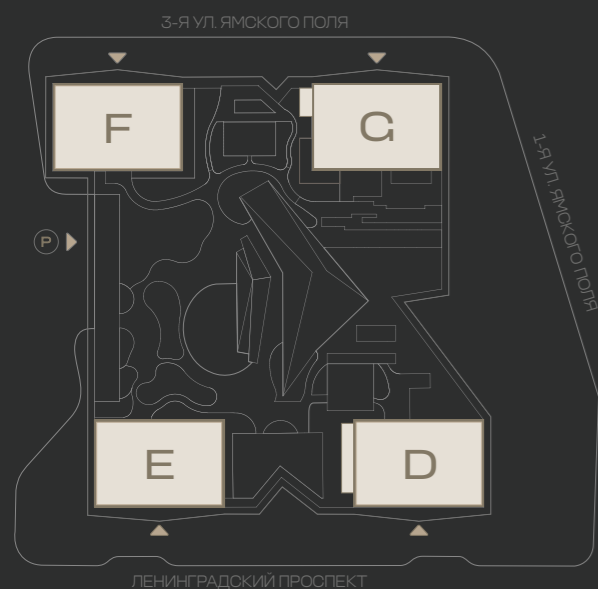
Детский досуговый
центр

КОРПУС D

Детская игровая

Зал для киберспорта

Лаундж-пространство
для мероприятий
и настольных игр



ПЛАНИРОВОЧНЫЕ РЕШЕНИЯ

В премиальном жилом комплексе «Слава» представлены квартиры площадью от 30 до 201 м². Кроме того, есть возможность объединения помещений.



ВЫСОТА ПОТОЛКОВ
—
ОТ 3,25 ДО 6,7 М

01

В ТИПОВЫХ КВАРТИРАХ —
ОТ 3,25 ДО 3,4 М

02

В КВАРТИРАХ С ПАТИО —
ДО 6,7 М

03

В ПЕНТХАУСАХ —
ДО 4,5 М

Корпус G

КВАРТИРА С ТРЕМЯ СПАЛЬНЯМИ 100,6 М²

Зона прихожей с отдельной гардеробной

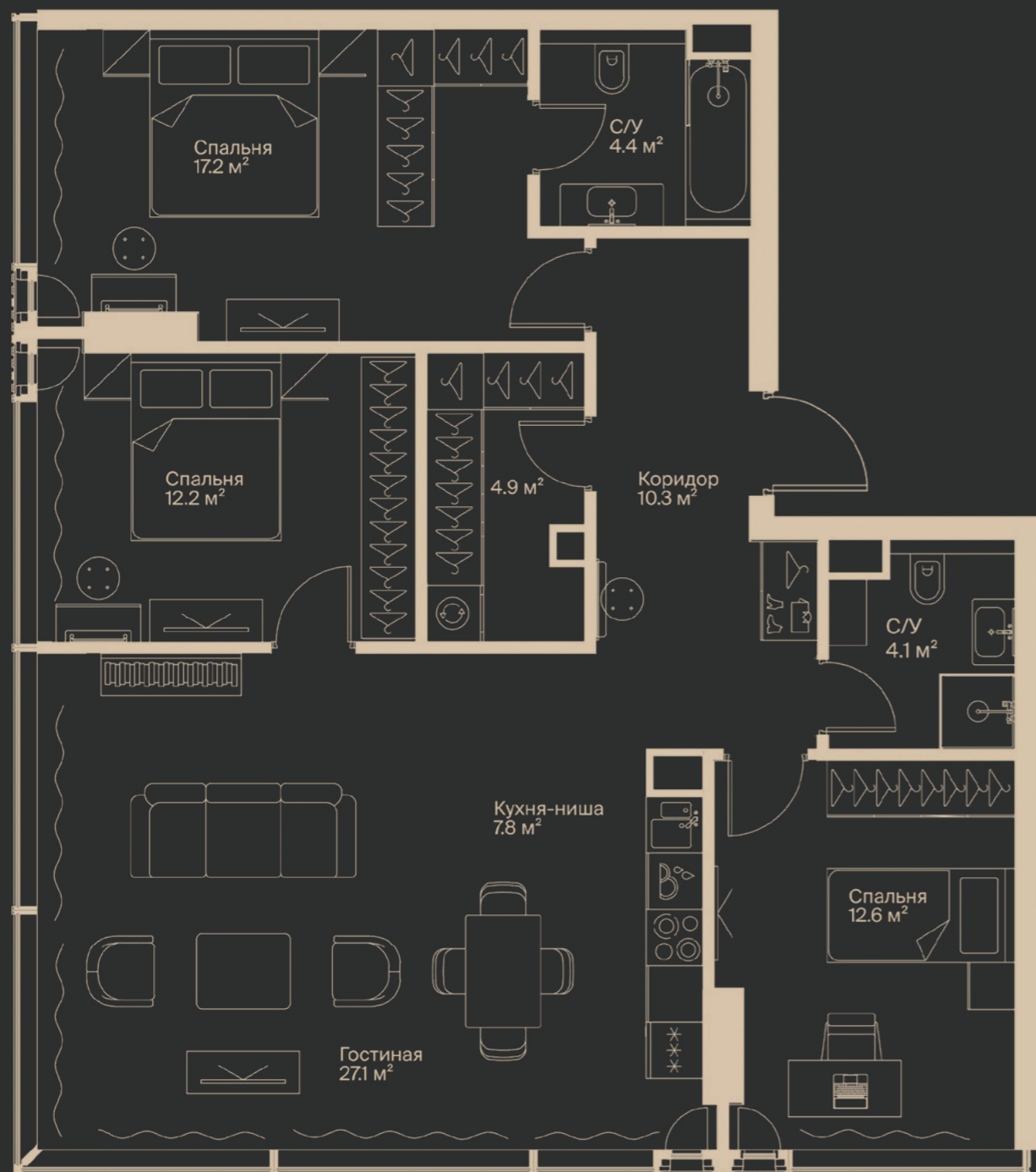
Панорамные окна дополнительно увеличивают пространство и добавляют воздуха

Комфортная по площади спальня, удобное место для вместительного гардероба

Эргономичная планировка, пространство квартиры максимально функционально

Просторная кухня-гостиная 34,9 м² с угловым остеклением

Два санузла



Корпус G

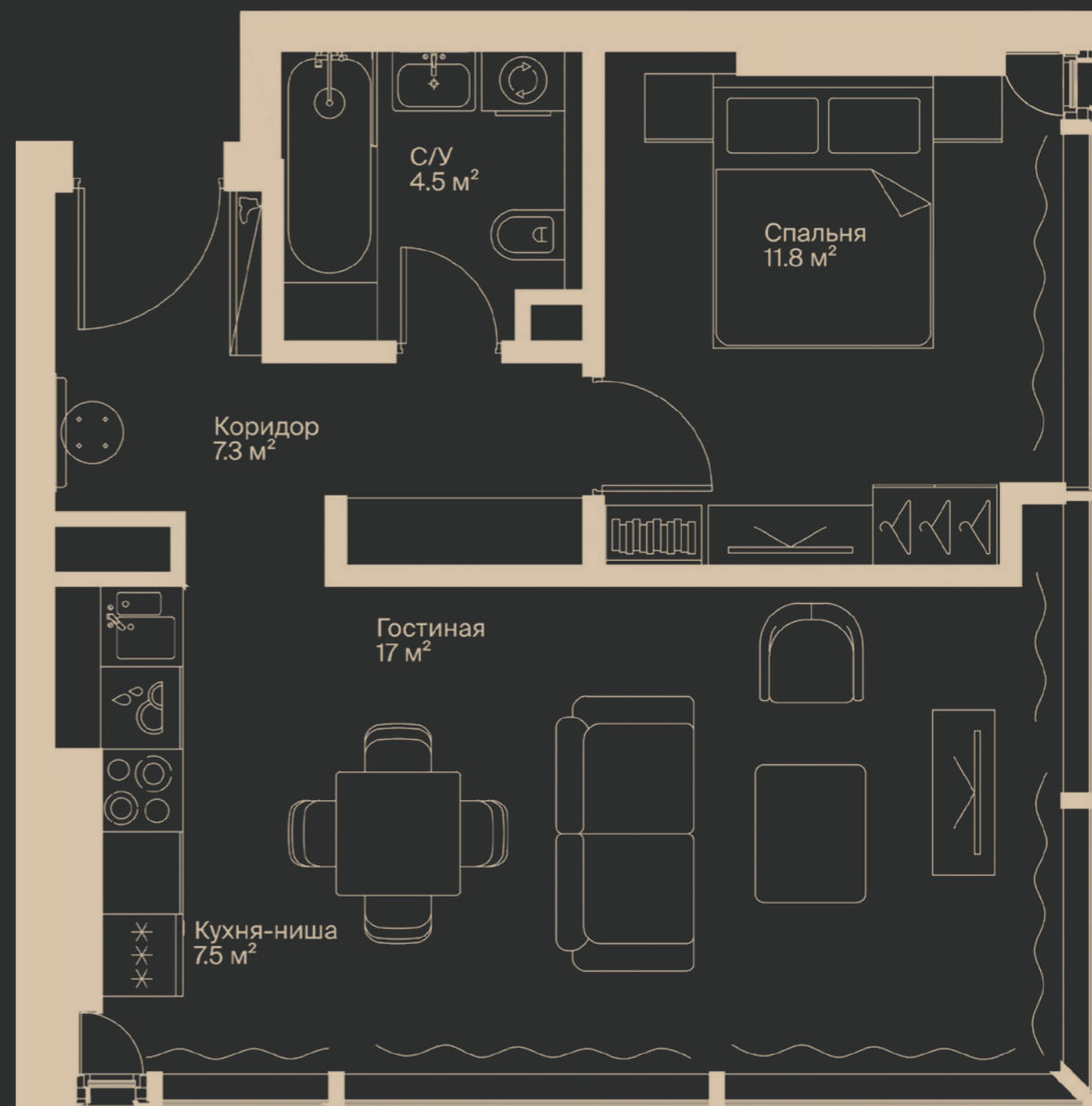
КВАРТИРА С ОДНОЙ СПАЛЬНЕЙ 48,1 М²

Просторная кухня-гостиная 24,5 м²

Угловое остекление дает максимум света, панорамные окна визуально расширяют пространство

Санузел скрыт от прямого обзора из общественной зоны

Удобная ниша для встроенного шкафа освобождает входную зону от лишней мебели



Корпус G

ПЕНТХАУС С ТРЕМЯ СПАЛЬНЯМИ 145,8 М²

Эргономичная планировка: приватная и общественная зоны разделены

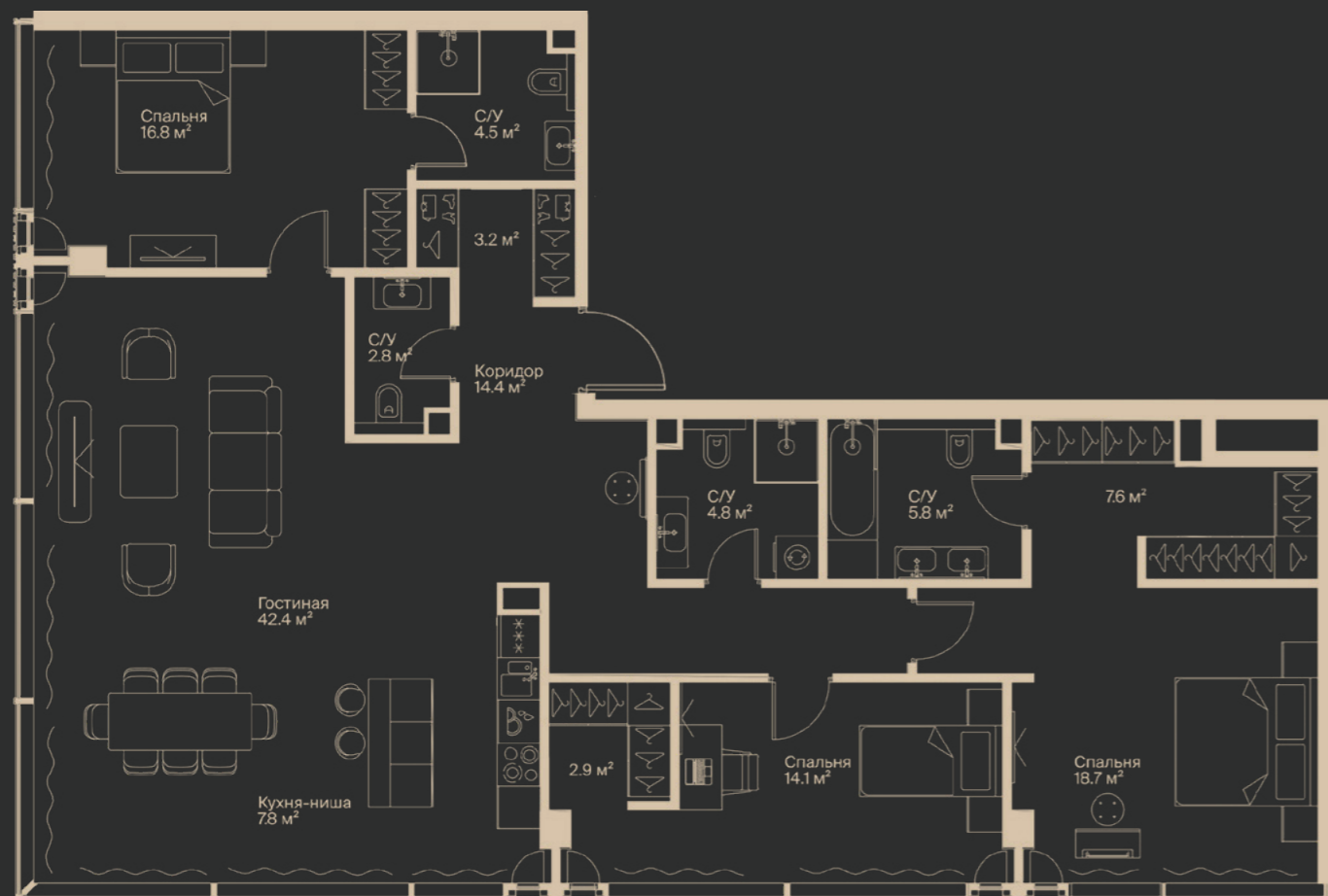
Три санузла, включая гостевой

Кухня-гостиная с обеденной зоной и барной стойкой

Уютная прихожая с продуманной системой хранения

Три спальни, одна из них — мастер-спальня с отдельной ванной и гардеробной

Панорамное остекление наполняет пространство воздухом и светом



Корпус G

КВАРТИРА С ДВУМЯ СПАЛЬНЯМИ 67,1 М²

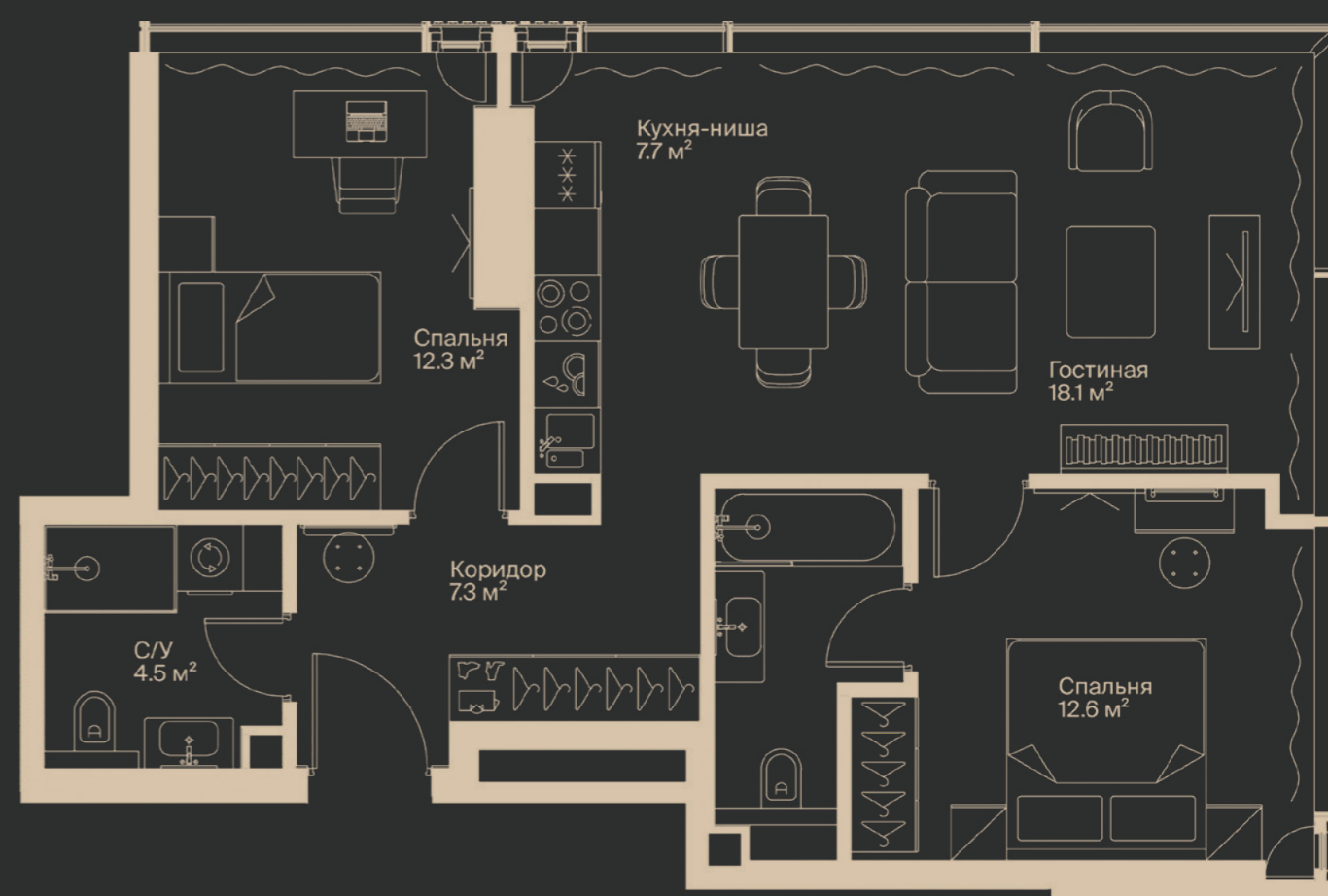
Эргономичная угловая планировка, максимум функциональности

Уютная прихожая и просторная кухня-гостиная 25,8 м²

Панорамные окна и угловое остекление визуально расширяют пространство

Два санузла, скрытых от прямого обзора из общей зоны

Спальни комфортной площади, одна из них с собственным санузлом и нишей для шкафа



ПАРКИНГ

Во II очереди премиального комплекса «Слава» предусмотрен двухуровневый подземный паркинг на 774 машино-мест. Резиденты могут установить зарядные устройства для электромобилей.

01

КРУГЛОСУТОЧНОЕ
ВИДЕОНАБЛЮДЕНИЕ

03

АВТОМАТИЧЕСКИЕ
ВОРОТА

05

СИСТЕМА ПОДКАЧКИ
ШИН

07

УСИЛЕНИЕ СОТОВОЙ
СВЯЗИ

09

АВТОМОЙКА

02

МАШИНО-МЕСТА
ПЛОЩАДЬЮ ОТ 14 ДО 21 М²

04

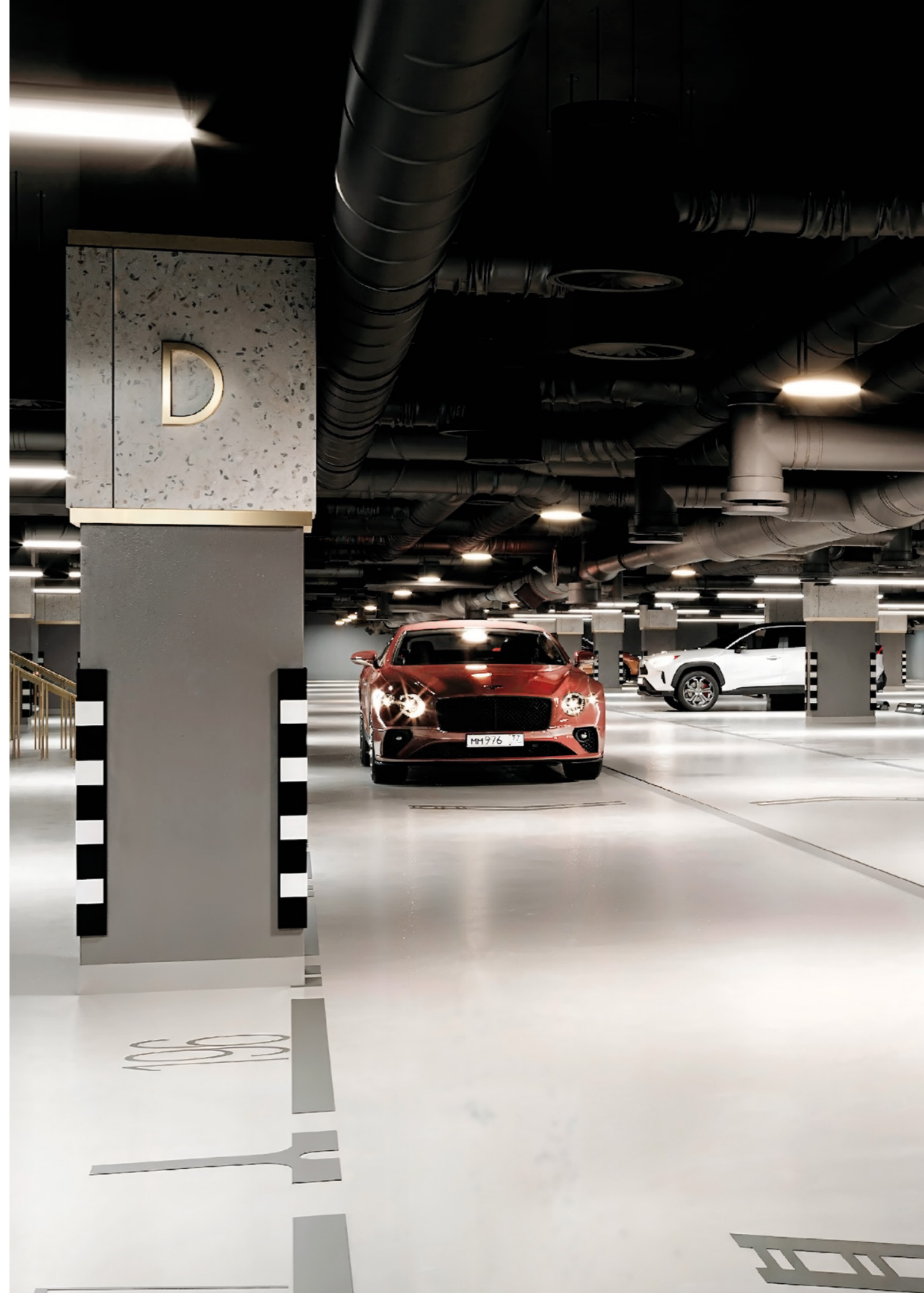
КРУГЛОСУТОЧНАЯ
ОЧИСТКА ВОЗДУХА

06

ВЕЛОПАРКОВКА
(ТОЛЬКО ДЛЯ РЕЗИДЕНТОВ)

08

КЛАДОВЫЕ
ОТ 3 ДО 10 М²



БЕЗОПАСНОСТЬ



ВИДЕОНАБЛЮДЕНИЕ 24/7

В общественных и технических помещениях



ДОСТУП В ПАРКИНГ

По постоянным идентификаторам (госномер или UHF-метка)



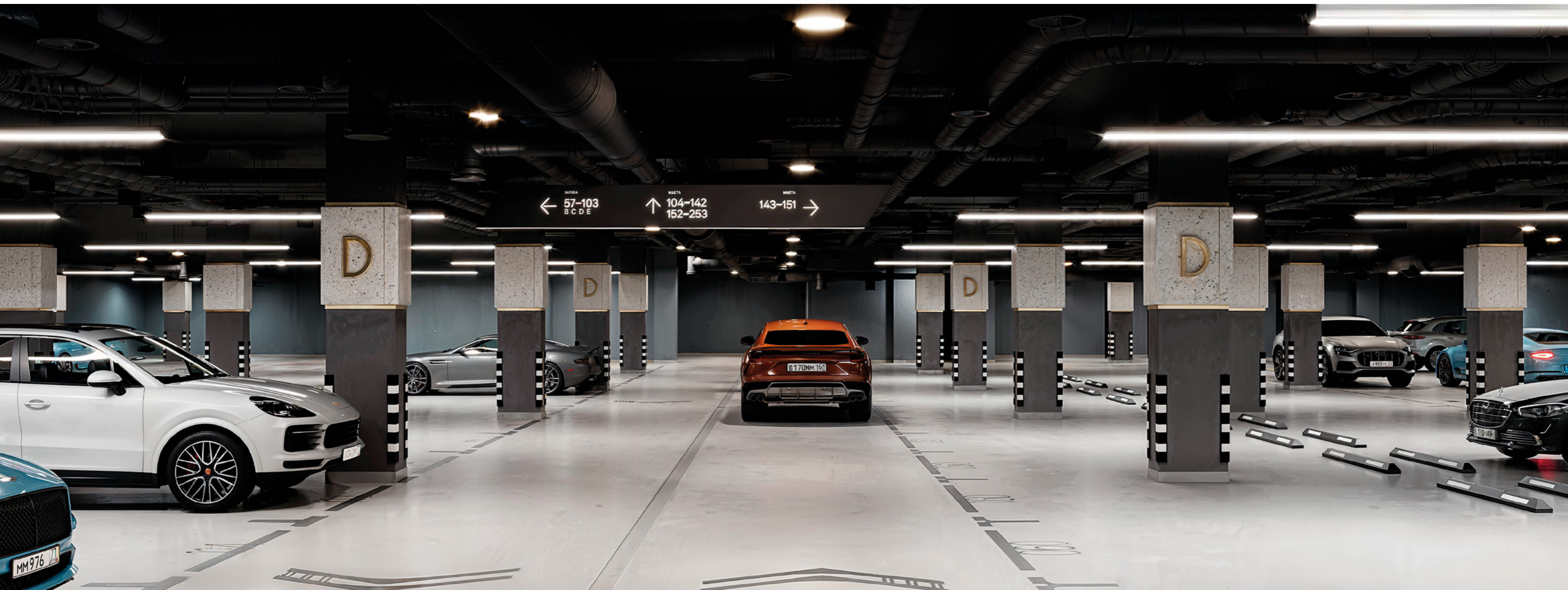
КОНТРОЛЬ ДОСТУПА В ЛОББИ

По электронным пропускам



КОНСЬЕРЖ-СЕРВИС

К услугам резидентов 24/7



СЕРВИС И ЭКСПЛУАТАЦИЯ

МОБИЛЬНОЕ ПРИЛОЖЕНИЕ

С помощью фирменного приложения «Слава» резиденты могут заказывать услуги, оформлять пропуска на территорию для гостей, обращаться в консьерж-сервис и контролировать показания счетчиков — все в одном интерфейсе.

СВЯЗЬ С УПРАВЛЯЮЩЕЙ КОМПАНИЕЙ

Обратная связь с управляющей компанией доступна не только через приложение, но и по привычным каналам: по электронной почте, через сайт или мессенджеры.



ИНЖЕНЕРНЫЕ СИСТЕМЫ

Современные скоростные лифты с минимальным уровнем шума и функцией предварительного назначения этажа

Централизованная система кондиционирования VRF поддерживает комфортный микроклимат в помещениях

Во всех квартирах предусмотрена система приточной вентиляции

В местах общего пользования работает система очистки воздуха с фильтрами грубой и тонкой очистки

Повышенное давление в системе водоснабжения обеспечивает стабильный и мощный напор воды

Показания счетчиков фиксируются автоматически и экономят ваше время



II ОЧЕРЕДЬ В ЦИФРАХ

1245

квартир

144 060 М²

площадь
комплекса

4

корпуса от 34
до 41 этажа

30 – 201 М²

площадь
квартир

3,8 – 8,15 М

высота первого этажа
в общих зонах

ДО 10 М²

просторные
кладовые

3,25 – 6,7 М

высота потолков
в квартирах

774

машино-места
в паркинге



СЛАВА

IV ОЧЕРЕДЬ



ОФИС
ЦЕНТРАЛЬНОГО
БАНКА
РОССИИ





«ПРИСТУПАЯ К РЕАЛИЗАЦИИ
КРУПНОМАСШТАБНОГО ПРОЕКТА
С ИННОВАЦИОННЫМИ
ХАРАКТЕРИСТИКАМИ,
КРАЙНЕ ВАЖНО ОБЕСПЕЧИТЬ ЕГО
ОРГАНИЧНУЮ ИНТЕГРАЦИЮ
С ОКРУЖАЮЩЕЙ СРЕДОЙ.
НАША ЦЕЛЬ —
СОЗДАТЬ
ДОСТОПРИМЕЧАТЕЛЬНОСТЬ,
КОТОРАЯ ГАРМОНИЧНО ВПИШЕТСЯ
В ОКРУЖАЮЩУЮ СРЕДУ
И ПОЛЮБИТСЯ ГОРОЖАНАМИ».

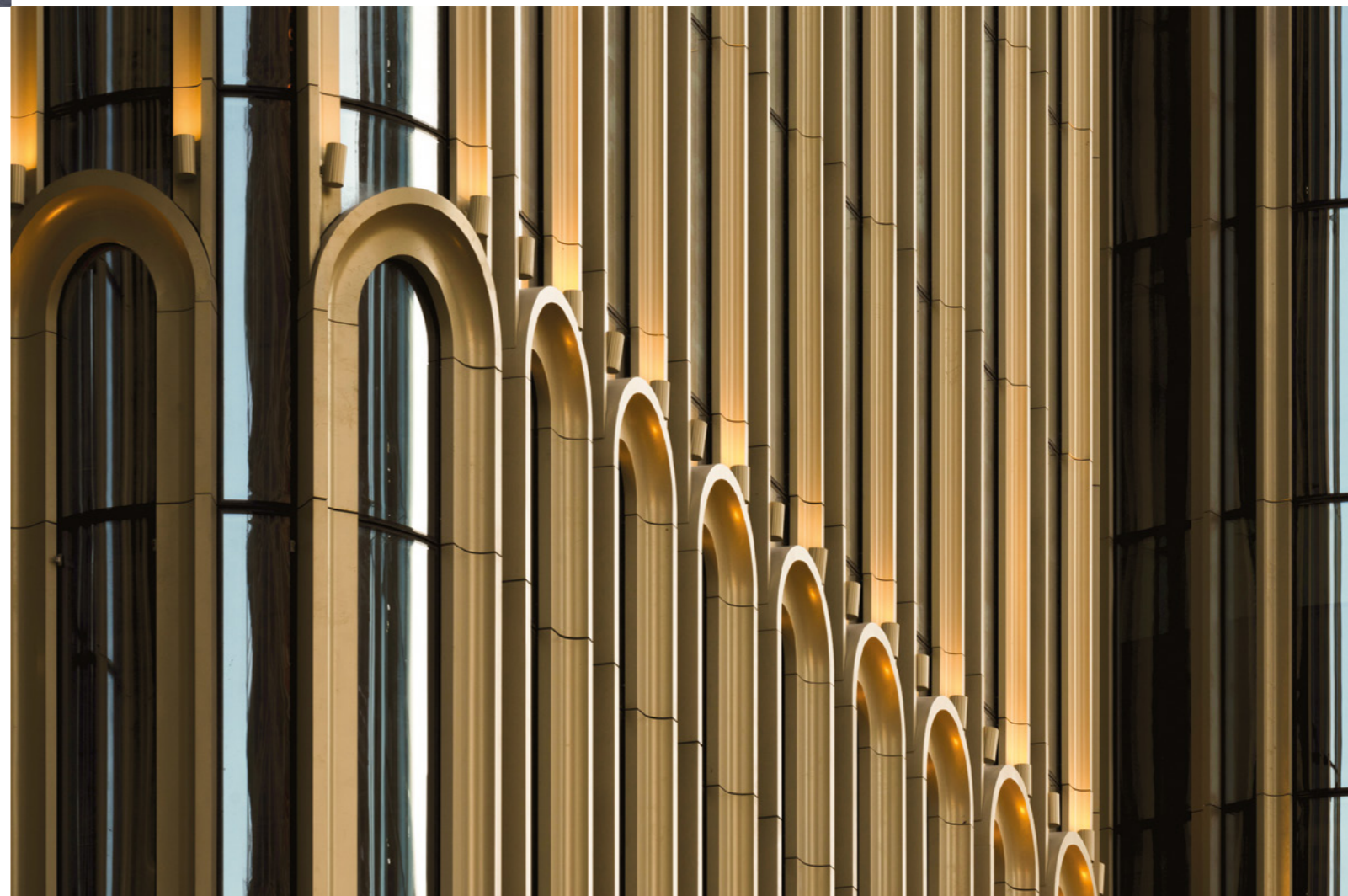
NIKKEN SEKKEI LTD

Архитектурное бюро.
Япония

КРУЖЕВНЫЕ АРЧНЫЕ ФАСАДЫ

Фасад украшен серией арок, которые ассоциативно отсылают к декору русских церквей. Множество арок складываются в кружевной узор, который делает фасад нарядным и узнаваемым.

Благодаря такому дизайну комплекс гармонично списан в исторический контекст города и перекликается с арками московских церквей, в том числе — с декором соседнего старообрядческого храма на Белой площади.



СЛАВА

КОМАНДА ПРОЕКТА

ВЭБ | РФ

Российская государственная корпорация, которая содействует реализации государственной социально-экономической политики. Компания поддерживает проекты, направленные на повышение конкурентоспособности и модернизацию российской экономики.

MR

Одна из крупнейших девелоперских компаний по объему строительства и продаж жилой и коммерческой недвижимости в РФ работает с 2003 года. Входит в число лидеров рынка по уровню инноваций и цифровизации. Помимо жилой и коммерческой недвижимости, занимается возведением социальной инфраструктуры.

В портфеле MR Group — 52 объекта общей площадью свыше 11,8 млн м². В настоящее время на различных стадиях реализации 19 жилых проектов площадью более 2 млн м².

СБЕР

Одна из крупнейших финансовых структур России, стратегический партнер проекта.

Jahn/

NIKKEN
EXPERIENCE, INTEGRATED

Dyer

Gillespies

S+S

Hargreaves Jones

CM
INTERNATIONAL

DEREVO
PARK

WOODSTONE

БЮРО
44



ОФИС ПРОДАЖ

1-Я УЛИЦА ЯМСКОГО ПОЛЯ, Д.1, К.1

+7 (495) 023 31 96

SLAVA-MOSCOW.COM

103

СЛАВА



